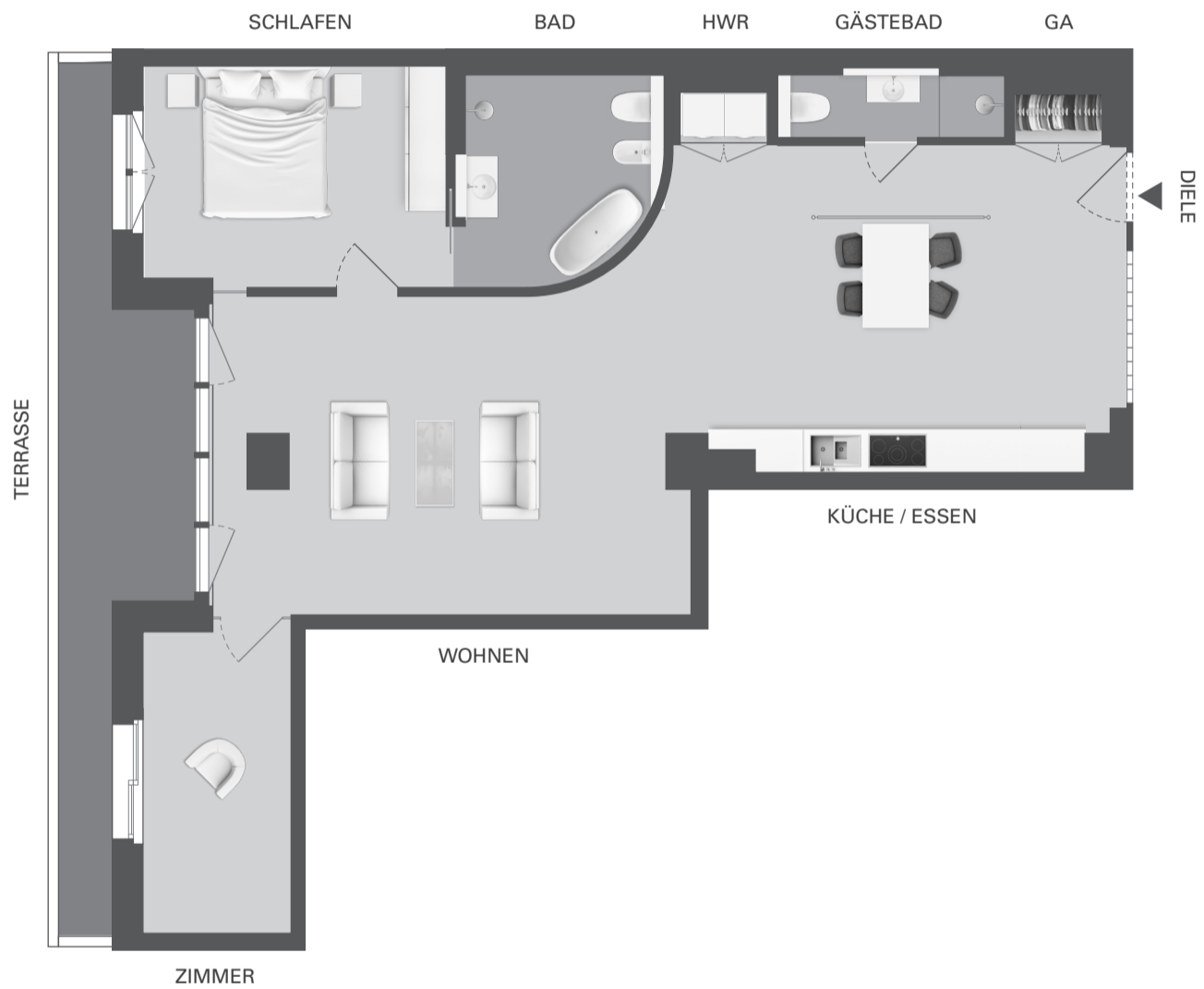


20  
57

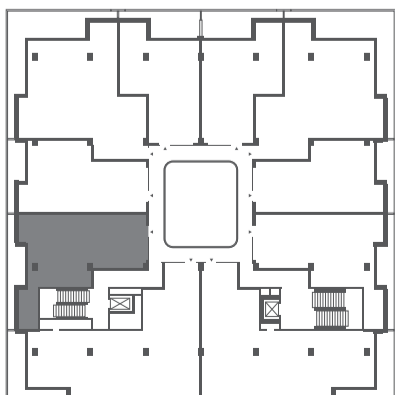
**INDUSTRIELOFTS**

LICHTENBERG



**OG3**

**WE 02**



**Wohnfläche** 103,84 m<sup>2</sup>  
**Nutzfläche** 111,86 m<sup>2</sup>  
**Zimmer** 2.5

Gotlindestraße 91a  
10365 Berlin

Balkone, Loggien und Terrassen wurden mit 50% der Gesamtfläche in die Wohnfläche eingerechnet (gemäß WoFIV). Die in den Grundrissen eingezeichneten Einbauten sowie Ausstattungselemente – u. a. Möblierung – gehören nicht zum Ausstattungsumfang.

Diele 7,10 m<sup>2</sup>  
Garderobe (GA) 0,91 m<sup>2</sup>  
Küche / Essen 21,00 m<sup>2</sup>  
Wohnen 32,18 m<sup>2</sup>  
Zimmer 9,12 m<sup>2</sup>  
Schlafen 13,42 m<sup>2</sup>  
Bad 8,17 m<sup>2</sup>  
Gästebad 3,01 m<sup>2</sup>  
HWR 0,91 m<sup>2</sup>  
Terrasse 8,02 m<sup>2</sup>



Berliner Wohnbau Consult GmbH  
Leipziger Platz 10, 10117 Berlin

(030) 208 48 99 00  
info@bewocon.com  
www.bewocon.com