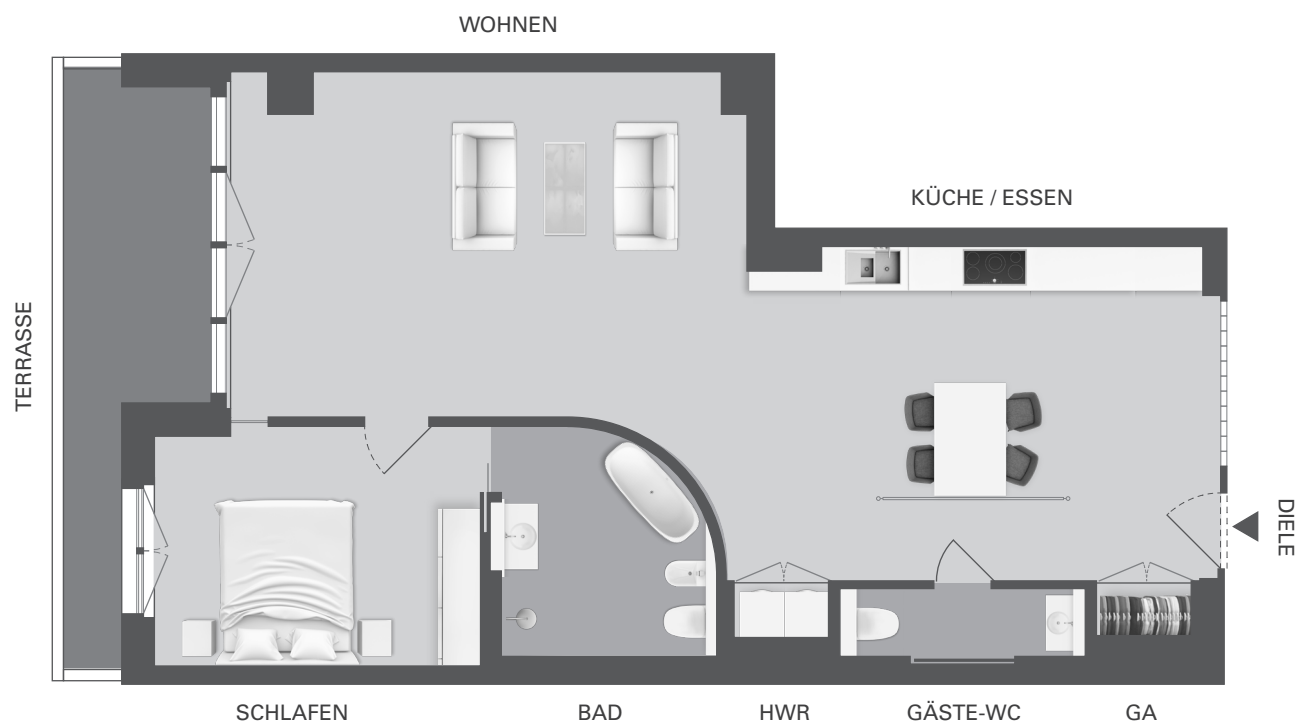


20
57

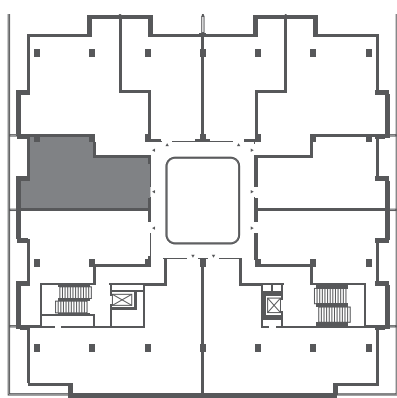
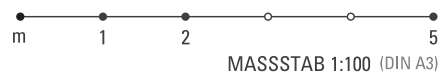
INDUSTRIELOFTS

LICHTENBERG



OG2

WE 03



Wohnfläche 91,44 m²
Nutzfläche 97,38 m²
Zimmer 2

Gotlindestraße 91a
10365 Berlin

Balkone, Loggien und Terrassen wurden mit 50% der Gesamtfläche in die Wohnfläche eingerechnet (gemäß WoFIV). Die in den Grundrissen eingezeichneten Einbauten sowie Ausstattungselemente – u. a. Möblierung – gehören nicht zum Ausstattungsumfang.

Diele 7,10 m²
Garderobe (GA) 0,91 m²
Küche / Essen 20,34 m²
Wohnen 31,64 m²
Schlafen 13,42 m²
Bad 8,17 m²
Gäste-WC 3,01 m²
HWR 0,91 m²
Terrasse 5,94 m²



Berliner Wohnbau Consult GmbH
Leipziger Platz 10, 10117 Berlin

(030) 208 48 99 00
info@bewocon.com
www.bewocon.com