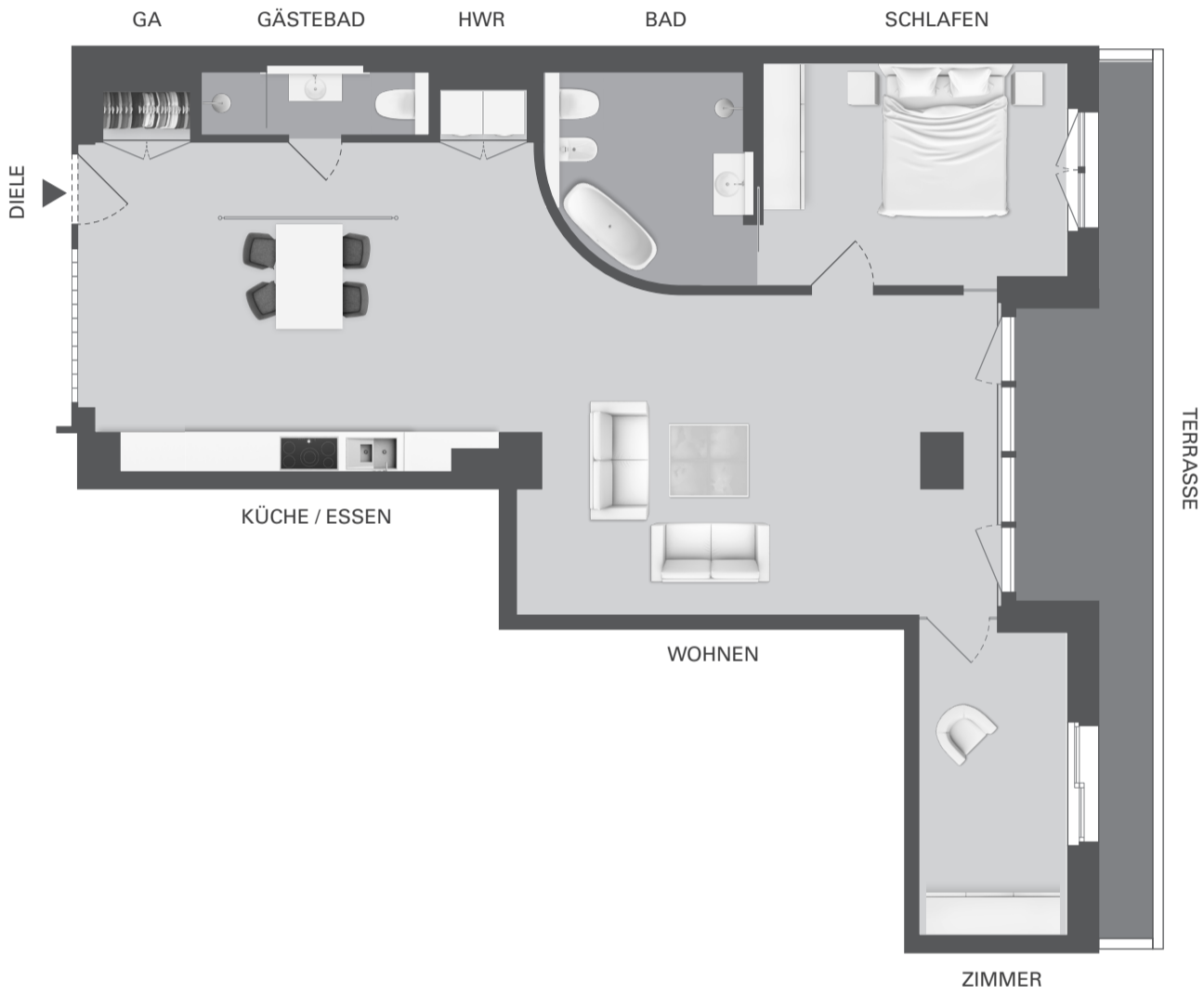


20
57

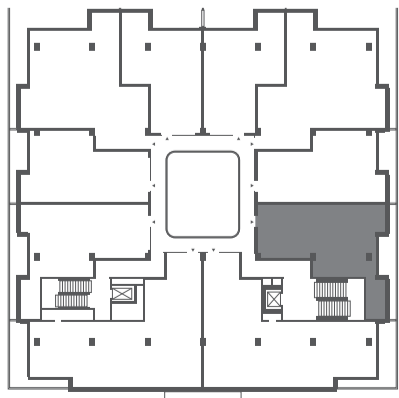
INDUSTRIELOFTS

LICHTENBERG



OG1

WE 09



Wohnfläche 103,84 m²
Nutzfläche 111,86 m²
Zimmer 2,5

Gotlindestraße 91a
 10365 Berlin

Balkone, Loggien und Terrassen wurden mit 50% der Gesamtfläche in die Wohnfläche eingerechnet (gemäß WoFIV). Die in den Grundrissen eingezeichneten Einbauten sowie Ausstattungselemente – u. a. Möblierung – gehören nicht zum Ausstattungsumfang.

Diele 7,10 m²
 Garderobe (GA) 0,91 m²
 Küche / Essen 21,00 m²
 Wohnen 32,18 m²
 Zimmer 9,12 m²
 Schlafen 13,42 m²
 Bad 8,17 m²
 Gästebad 3,01 m²
 HWR 0,91 m²
 Terrasse 8,02 m²



Berliner Wohnbau Consult GmbH
 Leipziger Platz 10, 10117 Berlin

(030) 208 48 99 00
 info@bewocon.com
 www.bewocon.com