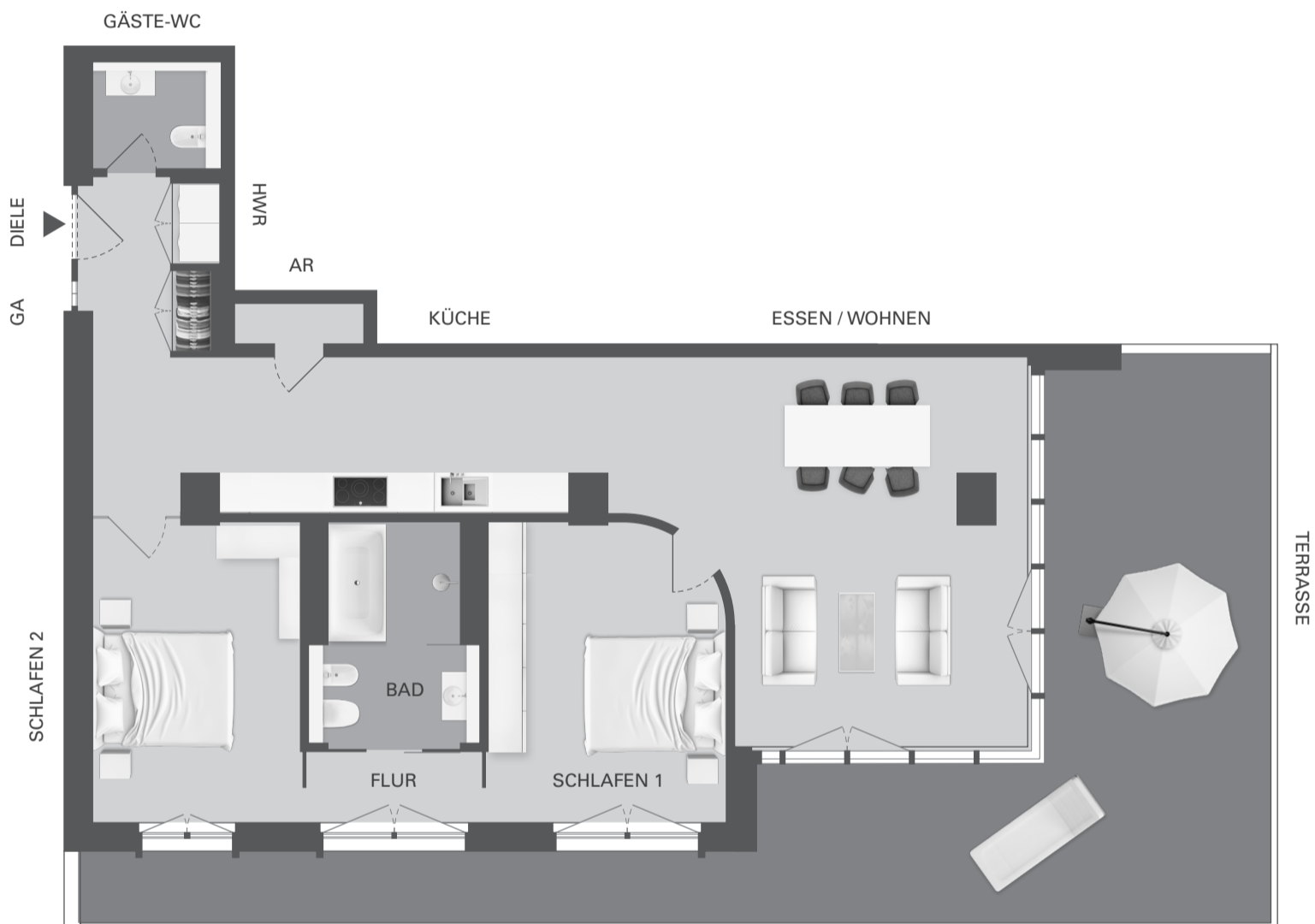


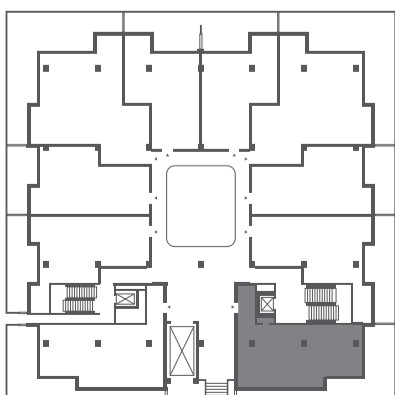
20
57

INDUSTRIELOFTS

LICHTENBERG



WE 10



Wohnfläche 122,12 m²
Nutzfläche 157,61 m²
Zimmer 3

Gotlindstraße 91a
10365 Berlin

Balkone, Loggien und Terrassen wurden mit 50% / 25% der Gesamtfläche in die Wohnfläche eingerechnet (gemäß WoFIV). Die in den Grundrissen eingezeichneten Einbauten sowie Ausstattungselemente – u. a. Möblierung – gehören nicht zum Ausstattungsumfang.

Diele	7,73 m ²
Garderobe (GA)	0,77 m ²
Flur	2,88 m ²
Küche	14,08 m ²
Essen / Wohnen	33,74 m ²
Schlafen 1	14,66 m ²
Schlafen 2	16,40 m ²
Bad	8,20 m ²
Gäste-WC	3,07 m ²
HWR	0,87 m ²
AR	1,17 m ²
Terrasse (100% = 54,04 m ²)	18,55 m ²



Berliner Wohnbau Consult GmbH
Leipziger Platz 10, 10117 Berlin

(030) 208 48 99 00
info@bewocon.com
www.bewocon.com