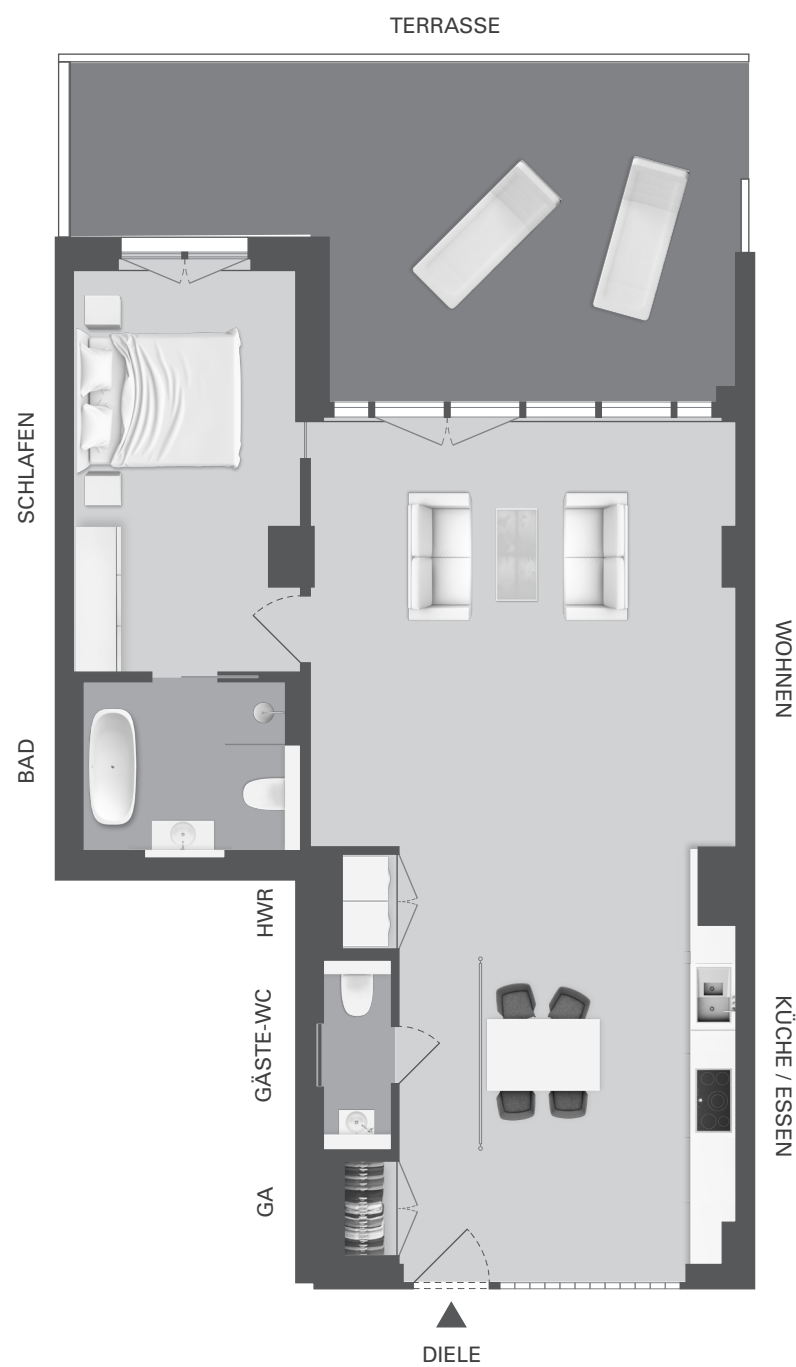


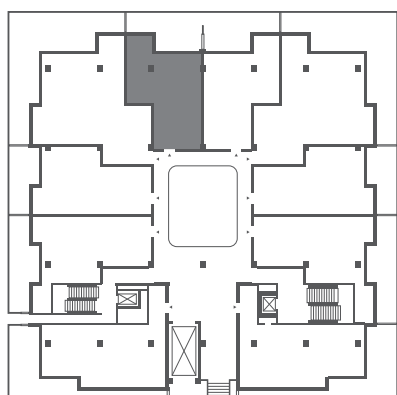
20
57

INDUSTRIELOFTS

LICHTENBERG



WE 05



Wohnfläche 96,46 m²
Nutzfläche 116,04 m²
Zimmer 2

Gotlindestraße 91a
10365 Berlin

Balkone, Loggien und Terrassen wurden mit 50% / 25% der Gesamtfläche in die Wohnfläche eingerechnet (gemäß WoFIV). Die in den Grundrissen eingezeichneten Einbauten sowie Ausstattungselemente – u. a. Möblierung – gehören nicht zum Ausstattungsumfang.

Diele 6,19 m²
Garderobe (GA) 0,91 m²
Küche / Essen 18,77 m²
Wohnen 32,29 m²
Schlafen 15,27 m²
Bad 6,60 m²
Gäste-WC 2,30 m²
HWR 0,91 m²
Terrasse (100% = 32,80 m²) 13,22 m²



Berliner Wohnbau Consult GmbH
Leipziger Platz 10, 10117 Berlin

(030) 208 48 99 00
info@bewocon.com
www.bewocon.com