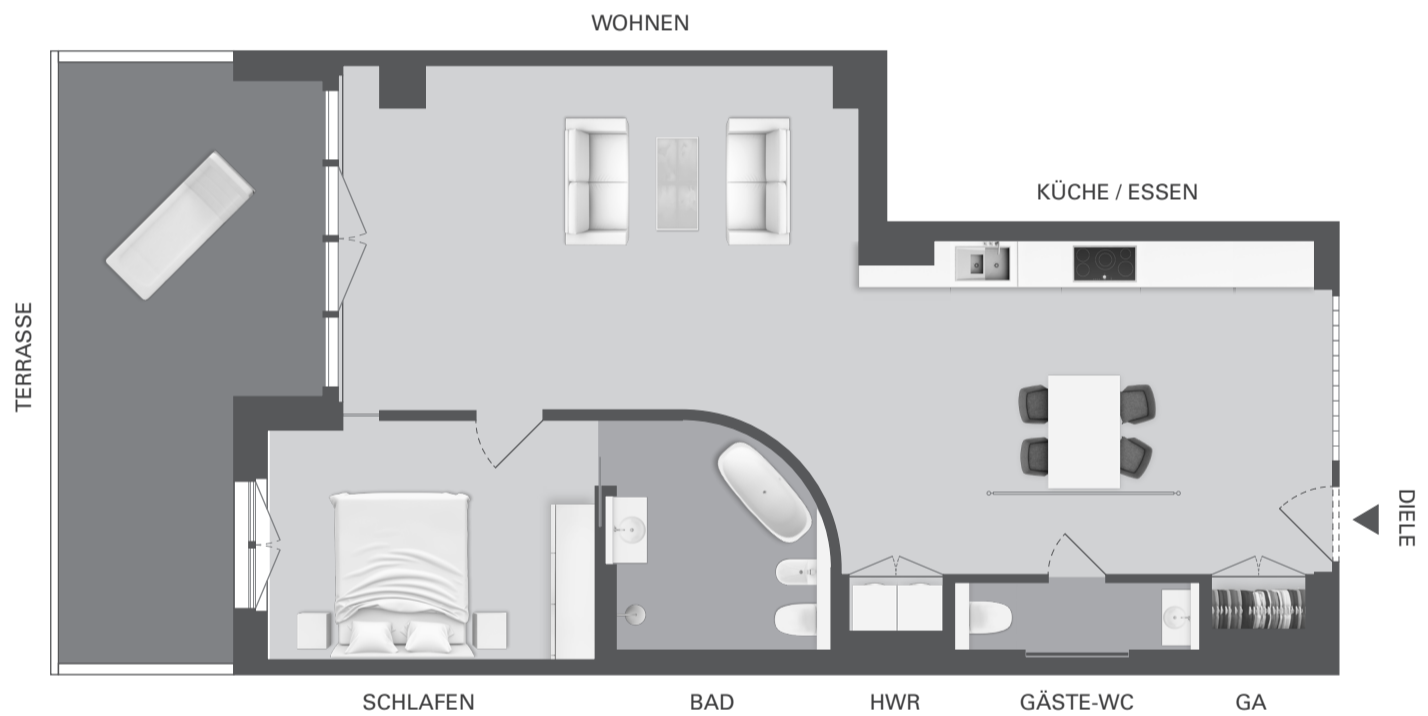


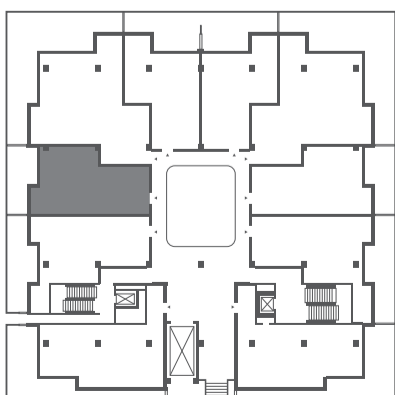
20  
57

INDUSTRIELOFTS

LICHTENBERG



WE 03



**Wohnfläche** 95,28 m<sup>2</sup>  
**Nutzfläche** 109,92 m<sup>2</sup>  
**Zimmer** 2

Gotlindestraße 91a  
10365 Berlin

Balkone, Loggien und Terrassen wurden mit 50% / 25% der Gesamtfläche in die Wohnfläche eingerechnet (gemäß WoFIV). Die in den Grundrissen eingezeichneten Einbauten sowie Ausstattungselemente – u. a. Möblierung – gehören nicht zum Ausstattungsumfang.

Diele	7,10 m <sup>2</sup>
Garderobe (GA)	0,91 m <sup>2</sup>
Küche / Essen	20,34 m <sup>2</sup>
Wohnen	32,42 m <sup>2</sup>
Schlafen	13,42 m <sup>2</sup>
Bad	8,17 m <sup>2</sup>
Gäste-WC	3,01 m <sup>2</sup>
HWR	0,91 m <sup>2</sup>
Terrasse (100% = 23,64 m <sup>2</sup> )	9,00 m <sup>2</sup>



Berliner Wohnbau Consult GmbH  
Leipziger Platz 10, 10117 Berlin

(030) 208 48 99 00  
info@bewocon.com  
www.bewocon.com