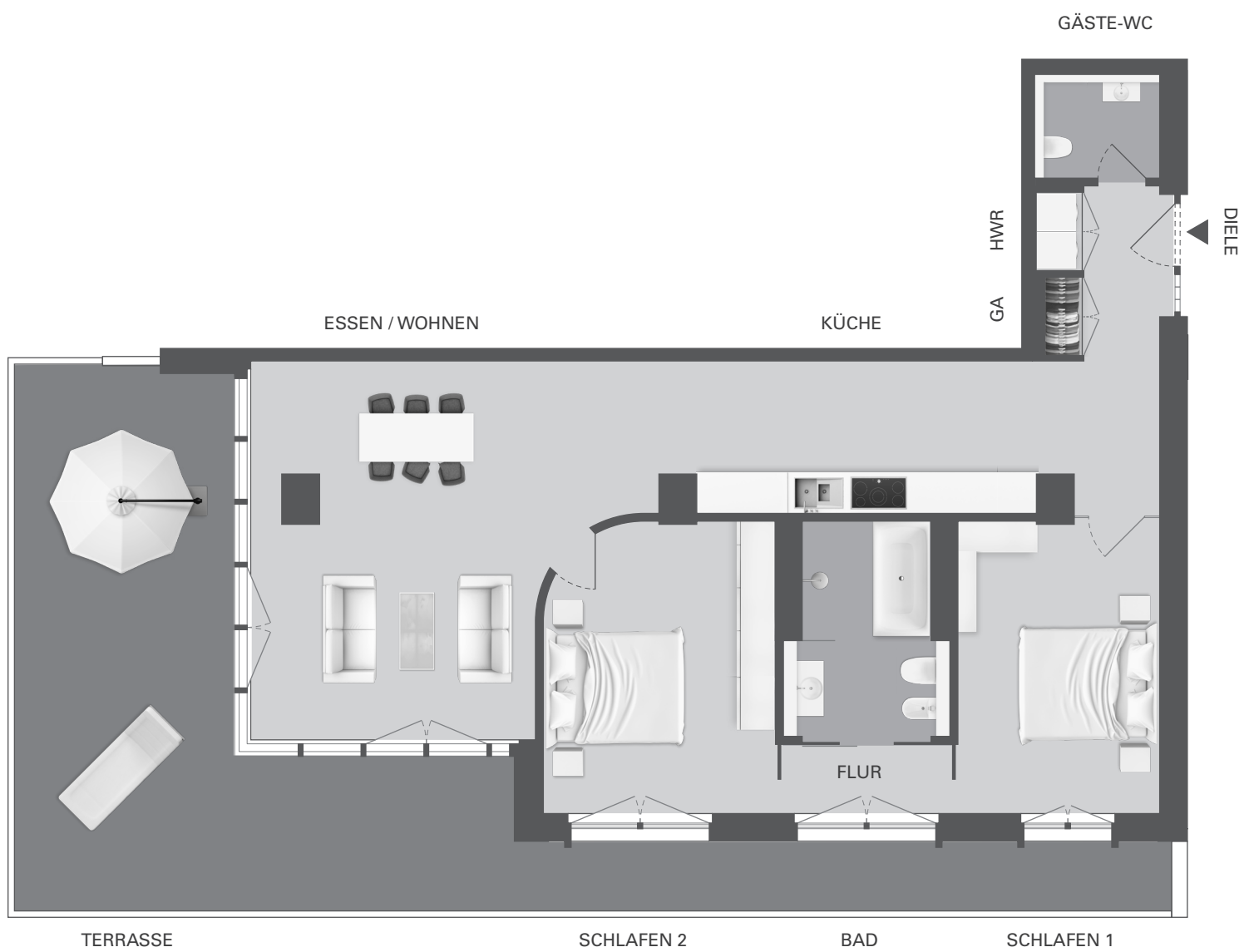


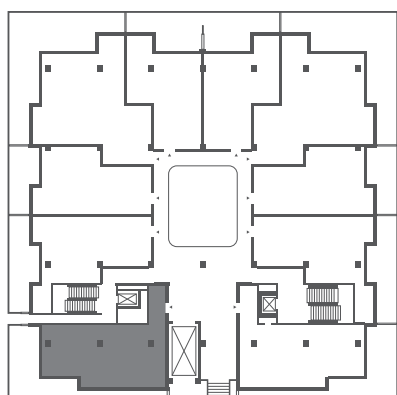
20  
57

## INDUSTRIELOFTS

LICHTENBERG



# WE 01



**Wohnfläche** 120,90 m<sup>2</sup>  
**Nutzfläche** 156,34 m<sup>2</sup>  
**Zimmer** 3

Gotlindestraße 91a  
10365 Berlin

Balkone, Loggien und Terrassen wurden mit 50% / 25% der Gesamtfläche in die Wohnfläche eingerechnet (gemäß WoFIV). Die in den Grundrissen eingezeichneten Einbauten sowie Ausstattungselemente – u. a. Möblierung – gehören nicht zum Ausstattungsumfang.

Diele	7,73 m <sup>2</sup>
Flur	2,88 m <sup>2</sup>
Garderobe (GA)	0,77 m <sup>2</sup>
Küche	14,08 m <sup>2</sup>
Essen / Wohnen	33,74 m <sup>2</sup>
Schlafen 1	14,66 m <sup>2</sup>
Schlafen 2	16,40 m <sup>2</sup>
Bad	8,20 m <sup>2</sup>
Gäste-WC	3,07 m <sup>2</sup>
HWR	0,87 m <sup>2</sup>
Terrasse (100% = 53,94 m <sup>2</sup> )	18,50 m <sup>2</sup>



Berliner Wohnbau Consult GmbH  
Leipziger Platz 10, 10117 Berlin

(030) 208 48 99 00  
info@bewocon.com  
www.bewocon.com